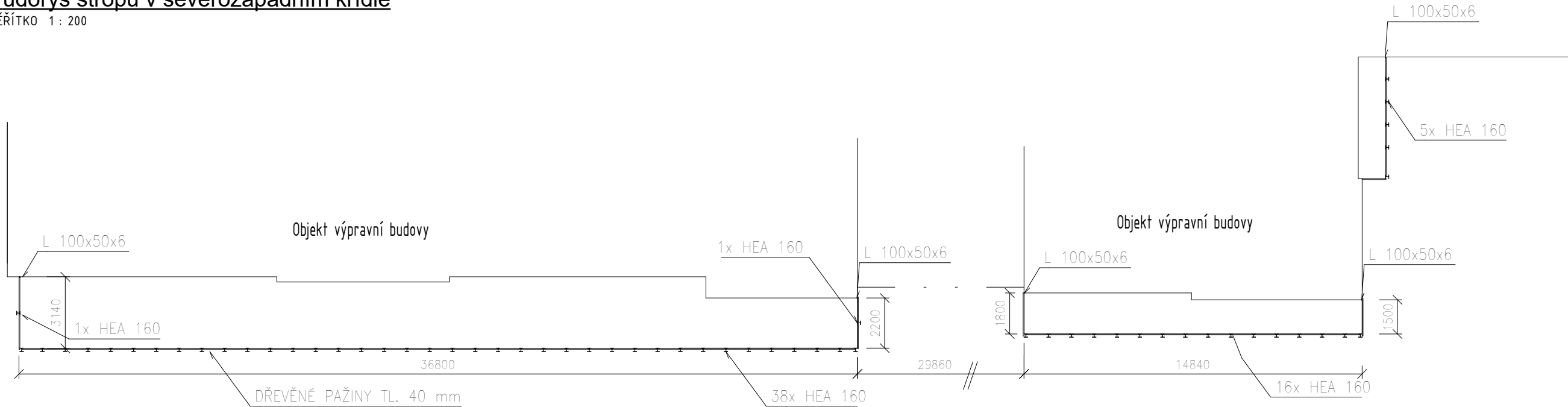


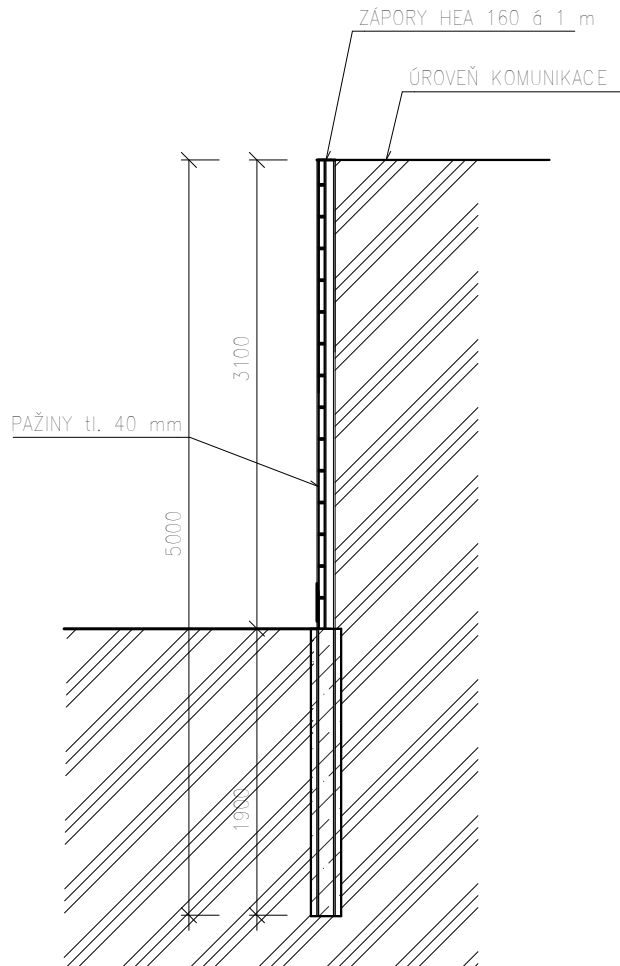
Půdorys stropu v severozápadním křídle

MĚŘÍTKO 1 : 200



Řez pažením

MĚŘÍTKO 1 : 50



POZNÁMKA:

- 1) PROFILY L100x50x6 KOTVIT KE KONSTRUKCÍM VÝPRAVNÍ BUDOVY POMOCÍ CHEMICKÝCH KOTEV M10 PO MAXIMÁLNĚ 1 m.
- 2) UMÍSTĚNÍ KONCOVÝCH ZÁPOR JE NUTNÉ UPŘESNIT PO ODKRYTÍ CHODNIKU, ABY NEDOŠLO KE KOLIZI SE STÁVAJÍCIMI ZÁKLADY NEPODSKLEPENÉ ČÁSTI OBJEKTU.

DŘEVO C24

OCEL S235

Souřadnicový systém S-JTSK, Výškový systém Bpv ±0,000 = 259,175 m n. m.

Ministerstvo dopravy

Státní fond dopravní

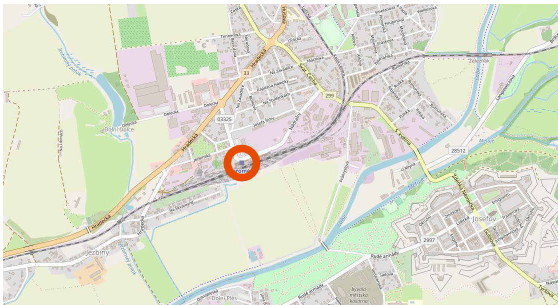
infrastruktury



Jiná ověření:

Paré:



Orientační schéma:



Razítko oprávněné osoby:

Revize:	Datum:	Popis:	Kontroloval:
000	20.10.2022	Definitivní odevzdání dokumentace	Ing. Král

Stavebník / investor:	Správa železnic, státní organizace	
Adresa:	Dlážděná 1003/7, 110 00 Praha 1	
Zástupce investora:	Stavební správa východ	
Adresa:	Nerudova 773/1, 779 00 Olomouc	

Zhotovitel díla:	Prodin a.s.	
Adresa:	K Vápence 2745, Pardubice 530 02	
Kontakt:	T: +420 466 055 111 E: info@prodin.cz	
Zhotovitel částí / objektu:	Prodin a.s.	
Adresa:	K Vápence 2745, Pardubice 530 02	
Kontakt:	T: +420 466 055 111 E: info@prodin.cz	
Hlavní projektant (HIP):	Ing. M. Procházka, Bc. J. Oplištil	Specialista: Ing. Tomáš Král

Název stavby / akce:	Rekonstrukce výpravní budovy v žst. Jaroměř	Označení investora: S621700087
Název části:	Pozemní objekty budov	Zakázka: 3111/21/087
Název objektu / dílčí části:	Výpravní budova v žst. Jaroměř Stavebně konstrukční řešení	Označení části: D.2.2.1
Název přílohy:	Výkres pažení stavební jámy	Číslo objektu / komplexu: SO 77-71-01.02
Název dílčí části přílohy:		Číslo přílohy: 2 . [001]
Odpovědný projektant:	Zpracovatel přílohy: Ing. Jiří Fila	Stupeň dokumentace: DUSP + PDPS
Kraj:	Katastrální území: Jaroměř [657336]	Smluvní datum zpracování: 20.10.2022
S-kód:	Stupeň dokumentace: Část:	Objekt:
S 6 2 1 7 0 0 0 8 7	- D U S P - D 2 2 0 1	- S O 7 7 7 1 0 1
	Podobjekt:	Příloha:
	- 0 1	- 2 - 0 0 1
	Revize:	- 0 0 0